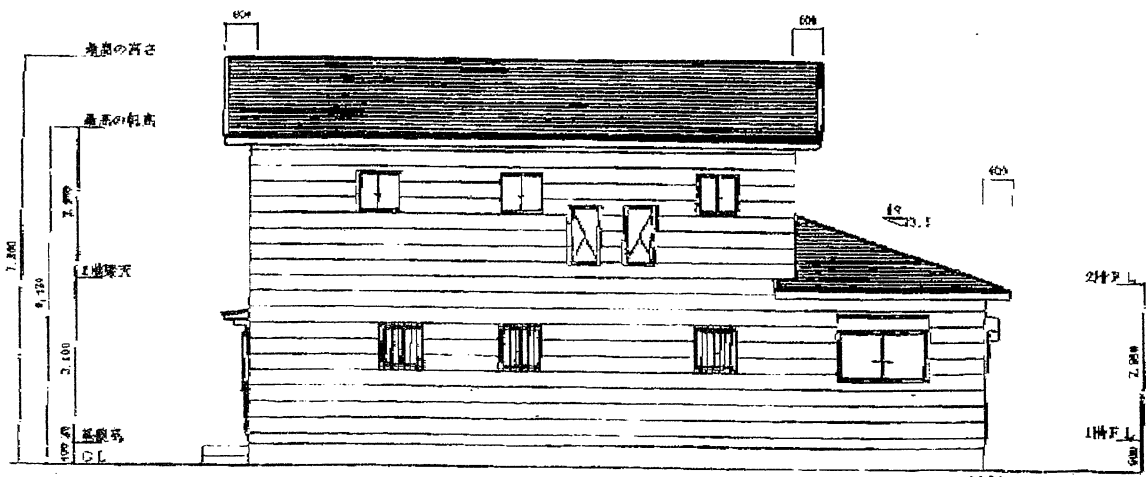
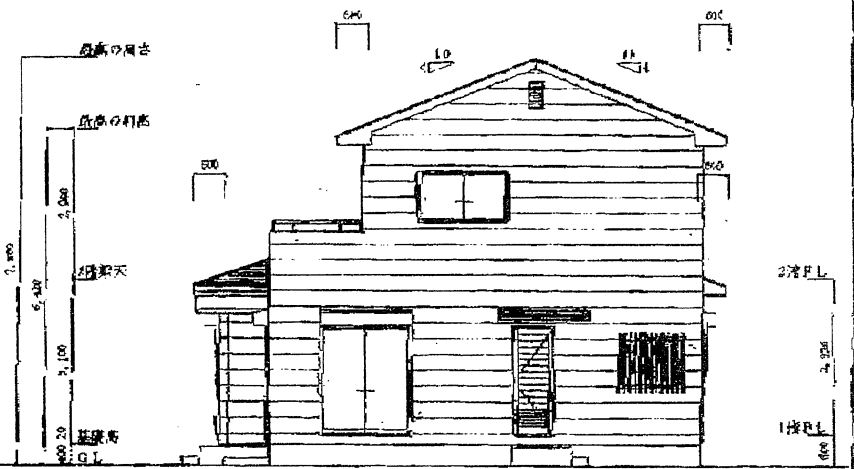


南側 立面図 S:1/100

西側 立面図 S:1/100



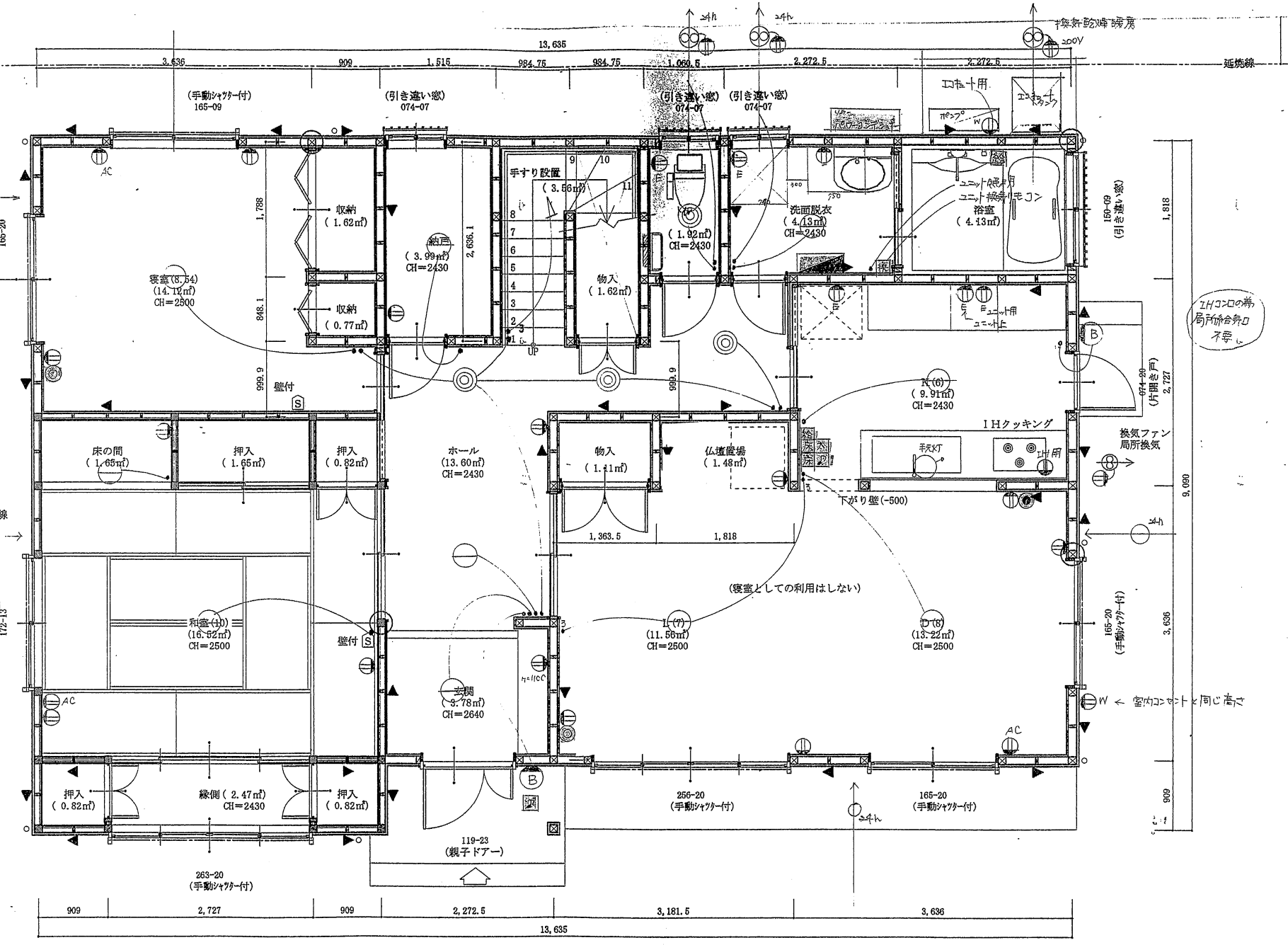
北側 立面図 S:1/100



東側 立面図 S:1/100

〒253-0111
 高尾郡宋川町一之宮6-1-2
 新橋浜澄合本材造研センター内
 株式会社 星
 TEL 0467 (72) 2401
 FAX 0467 (72) 2403

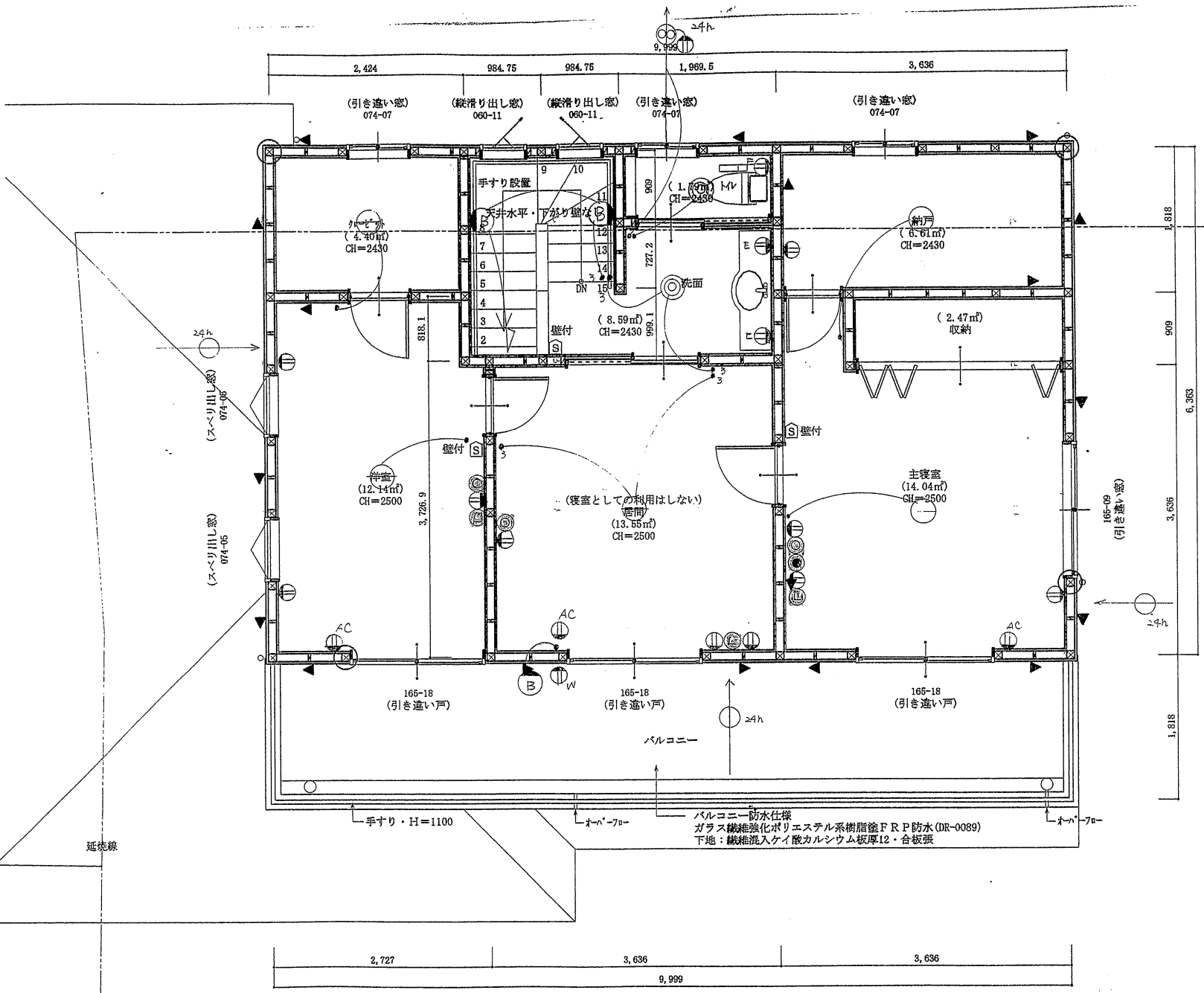
- Wi-Fi
- 分電盤
- コードペンダント
- 直付け
- 火災警報器
- 壁付け
- コンセント
- スイッチ
- ダウンライト
- 換気扇
- テレビ
- 電話
- ビデオカメラ
- ドローン
- 火警報
- LAN



1階平面詳細図 S:1/50

- メーター箱
- 分電盤
- コードペンダント・壁付付
- 火災警報器
- 壁付付
- コンセント
- スイッチ
- ダウンライト
- 換気扇
- テレビ
- 電話
- インターホン
- 火警報
- LAN

6,363
4,546
1,818
5,000



5,000
1,818
3,636
6,363
909
1,818

バルコニー
バルコニー防水仕様
ガラス繊維強化ポリエステル系樹脂塗FRP防水(DR-0089)
下地: 繊維混入ケイ酸カルシウム板厚12・合板張

2階 平面詳細図 S:1/50